

<붙임 1> 어린이 섭취가능 식이섬유 함유 제품 주요 시험·평가 결과

1 시험·평가 개요

□ 시험·평가대상 제품

- (시험·평가 대상) 시중에 유통 중인 성장기 어린이가 섭취가능한 식이섬유 함유 10개 제품
- (선정기준) 학계, 관련기관 관계자 등으로 구성된 전문가위원회 검토의견 및 소비자 설문조사*

* 최근 1년 이내 어린이 섭취가능 식이섬유 함유 제품 구입 경험이 있는 소비자 300명 대상(대전충남소비자연맹, 2023.10.)

【시험·평가대상 제품】

식품유형		제품명	판매원	제조원	내용량	구입가격*[원]
건강기능식품		닥터메이트 더더탱글 청포도맛	(주)메이크뷰	콜마비엔에이치(주)	280g (20gX14포)	14,900
		바이오메라 쾌변젤리 푸푸대장 포도맛	(주)쁘띠엘린	(주)네이처텍	300g (20gX15포)	20,700
		비오비타 우리아이 쾌변젤리 골드 사과맛	일동제약(주)	(주)알피바이오	400g (20gX20포)	24,900
		쾌변 잘크톤 포도맛	조아제약(주)	(주)알피바이오	600g (20gX30포)	17,090
		파파스랩 쾌변화이바 키즈&맘	헬스대디	코스맥스바이오(주)	400g (20gX20포)	19,800
		함소아 포포 쾌변젤리	(주)함소아제약	(주)알피바이오	280g (20gX14포)	18,000
일반식품	기타 가공품 (살균 제품)	아이배넷 꼬마 공아 푸룬	아이배넷(주)	(주)젠푸드	100g (20gX5개입)	3,570
		핑크퐁 아기상어 식이대장 딸기맛	(주)태양생활건강	(주)젠푸드	100g (20gX5포)	3,500
	캔디류	푸드올로지 헤이! 구미	(주)어댑트	(주)에스디푸드	315g (31.5gX10입)	19,800
		하우스잇 첼리 젤리 감귤맛	(주)이삼오구	(주)서주	420g (30gX14봉)	14,875

※ 제품순서는 식품유형별 제품명 가나다순임.

* 시험대상은 온라인 제품 구입가격(2023.10.)이며, 구입처 및 시기에 따라 달라질 수 있음.

□ 시험·평가 항목 및 방법

- 안전성(미생물, 식품첨가물 등), 품질(영양성분 및 기능성분 함량), 표시 적합성 등 시험 및 평가

【시험·평가 항목 및 방법】

시험·평가 항목		시험·평가 내용 및 방법	시험·평가 방법 및 기준
품질	기능성분	<ul style="list-style-type: none"> - 제품별 기능성분 함량 비교 · 식이섬유 함량 	건강기능식품의 기준 및 규격 (식약처고시, 제2023-50호) 식품의 기준 및 규격 시험방법 준용 (식약처고시 제2023-29호)
	영양성분	<ul style="list-style-type: none"> - 영양성분 함량 비교 · 열량, 탄수화물, 단백질, 지방, 나트륨, 당류 함량 	한국인 영양소 섭취기준 (보건복지부, 2022)
안전성	미생물	<ul style="list-style-type: none"> - 제품 위생상태 평가 · 세균수 · 대장균군 	건강기능식품의 기준 및 규격 (식약처고시, 제2023-50호) 식품의 기준 및 규격 시험방법 준용 (식약처고시 제2023-29호)
	중금속	<ul style="list-style-type: none"> - 중금속(납, 카드뮴) 분석 	
	식품첨가물	<ul style="list-style-type: none"> - 보존료 등 사용 실태 평가 · 소브산, 데히드로초산, 안식향산, 파라옥시안식향산메틸, 파라옥시안식향산에틸 · 타르색소 	식품의 기준 및 규격 시험방법 준용 (식약처고시 제2023-29호), 식품첨가물의 기준 및 규격 (식약처고시 제2023-60호)
표시 적합성		<ul style="list-style-type: none"> - 법정 표시사항 적합성 평가 	건강기능식품의 표시기준 (식약처고시, 제2023-9호), 식품 등의 표시·광고에 관한 법률, 식품등의 표시기준 (식약처고시 제2022-86호)
기타		<ul style="list-style-type: none"> - 가격정보 등 확인 	확인·정보제공

가. 식이섬유 함량

□ (건강기능식품) 어린이가 섭취할 수 있는 식이섬유¹⁾ 함유 10개 제품(건강기능식품 6개, 일반식품 4개)²⁾ 중 건강기능식품 6개 제품에 표시된 용법·용량을 준수할 경우 하루에 섭취하게 되는 난소화성 말토덱스트린* 식이섬유 함량은 1포당 최소 2.97g~최대 4.79g(평균 4.39g)으로 제품 간 최대 1.6배 차이가 있었고, 모든 제품이 건강기능식품 1일 섭취량 기준**을 충족했음.

* 식후 혈당상승 억제·혈중 중성지방 개선·배변활동 원화에 도움을 줄 수 있음.

** 건강기능식품의 기준 및 규격(식약처 고시 제2023-50호)

○ 제품 1포당 함소아 포포 쾌변젤리(㈜함소아제약)가 4.79g으로 식이섬유 함량이 가장 높았고, 닥터메이트 더더탱글 청포도맛(㈜메이크뷰)이 2.97g으로 가장 낮았음*.

* 다만, 닥터메이트 더더탱글 청포도맛(㈜메이크뷰) 제품은 1포당 식이섬유 함량이 2.97g으로 가장 낮았지만, 건강기능식품 1일 섭취량 기준(개정 이전: 난소화성말토덱스트린 식이섬유 2.5~30g, 개정 이후: 난소화성말토덱스트린 식이섬유 4.2~30g)이 개정 이전 제품임.

【건강기능식품 6개 식이섬유 함량】

식품유형	제품명	판매원	제조사	내용량		식이섬유 함량(제품 1포당)				
				제품 1개당 [g]	제품 1포당 [g]	표시량 [g]	실제 측정값 [g]	표시 대비율 (%) ^{주2)}	차이	
건강기능식품	닥터메이트 더더탱글 청포도맛	(주)메이크뷰	콜마비엔에이치(주)	280g (20gX14포)	20	3	2.97 ^{주1)}	99.13%	최대 1.6배	
	바이오메라 쾌변젤리 푸푸대장 포도맛	(주)쁘띠엘린	(주)네이처텍	300g (20gX15포)	20	4.2	4.62	109.90%		
	비오비타 우리아이 쾌변젤리 골드 사과맛	일동제약(주)	(주)알피바이오	400g (20gX20포)	20	4.2	4.52	107.71%		
	쾌변 잘크톤 포도맛	조아제약(주)	(주)알피바이오	600g (20gX30포)	20	4.2	4.63	110.24%		
	파파스랩 쾌변화이버 키즈&맘	헬스대디	코스맥스바이오(주)	400g (20gX20포)	20	4.2	4.78	113.86%		
	함소아 포포 쾌변젤리	(주)함소아제약	(주)알피바이오	280g (20gX14포)	20	4.2	4.79	114.10%		

[시험·검사기준] 건강기능식품의 기준 및 규격(식약처 고시, 제2023-50호)									
주1) 건강기능식품의 기준 및 규격 1일 섭취량 기준(개정 이전: 2.5~30g, 개정 이후: 4.2~30g)이 개정 이전 제품임.									
주2) 표시대비율(%) : 난소화성말토덱스트린 식이섬유 함량 표시량의 80% 이상 이어야 함.									

- 1) 식이섬유 제품은 일상식사에서 부족될 수 있는 식이섬유의 보충을 목적으로 하며, 사용되는 원료는 건강기능식품, 식품 또는 식품첨가물의 기준 및 규격에 적합하여야 함.
- 2) 건강기능식품(건강기능식품의 기준 및 규격에 따른 건강기능식품 인증을 받고 판매하는 제품), 일반식품(식품의약품안전처에 품목제조 신고 후 판매하는 제품)

- (유아) 제품 1포를 유아(1~2세)가 섭취할 경우 식이섬유 최대 1일 충분섭취량(15g)* 대비 적게는 19.8%에서 많게는 31.9%를 섭취하게 되며, 5개 제품은 하루 2개 이상만 먹어도 국내 유아(1~2세) 1일 식이섬유 충분섭취량(15g)의 절반 수준 이상이 되므로 식사를 통해 섭취하게 되는 식이섬유 함량을 감안해 과량 섭취를 주의할 필요가 있음.

* 2020 한국인 영양소 섭취 기준(보건복지부, 2020)

- (어린이) 제품 1포를 어린이(남 6~11세)가 섭취할 경우 식이섬유 최대 1일 충분섭취량(25g)* 대비 적게는 11.9%에서 많게는 19.2%를 섭취하게 되며, 식사를 통해 섭취하게 되는 식이섬유 함량을 감안해 1일 식이섬유 충분섭취량(25g)을 넘기지 않도록 주의할 필요가 있음.

* 2020 한국인 영양소 섭취 기준(보건복지부, 2020)

【유아·어린이 최대 1일 충분섭취량 대비 식이섬유 함량(건강기능식품)】

식품 유형	제품명	판매원	제조사	내용량 [g]		제품 1포당 식이섬유 함량 [g]	식이섬유 충분섭취량 대비[%]							
							유아		어린이					
				제품 1개당	제품 1포당		1~2(세) [15g]	3~5(세) [20g]	6~8(세)		9~11(세)		12~14(세)	
									남 [25g]	여 [20g]	남 [25g]	여 [25g]	남 [30g]	여 [25g]
건강 기능 식품	닥터메이트 더더탱글 청포도맛	(주)메이크뷰	콜마비엔 에이치(주)	280g (20gX14포)	20	2.97 주1)	19.8%	14.9%	11.9%	14.9%	11.9%	11.9%	9.9%	11.9%
	바이오메라 쾌변젤리 푸푸대장 포도맛	(주)쁘띠엘린	(주)네이처텍	300g (20gX15포)	20	4.62	30.8%	23.1%	18.5%	23.1%	18.5%	18.5%	15.4%	18.5%
	비오비타 우리아이 쾌변젤리 골드 사과맛	일동제약(주)	(주)알피 바이오	400g (20gX20포)	20	4.52	30.1%	22.6%	18.1%	22.6%	18.1%	18.1%	15.1%	18.1%
	쾌변 잘크톤 포도맛	조아제약(주)	(주)알피 바이오	600g (20gX30포)	20	4.63	30.9%	23.2%	18.5%	23.2%	18.5%	18.5%	15.4%	18.5%
	파파스랩 쾌변화이바 키즈&맘	헬스대디	코스맥스 바이오(주)	400g (20gX20포)	20	4.78	31.9%	23.9%	19.1%	23.9%	19.1%	19.1%	15.9%	19.1%
	함소아 포포 쾌변젤리	(주)함소아 제약	(주)알피 바이오	280g (20gX14포)	20	4.79	31.9%	24.0%	19.2%	24.0%	19.2%	19.2%	16.0%	19.2%

[시험검사기준] 건강기능식품의 기준 및 규격(식약처 고시, 제2023-50호), 식품의 기준 및 규격 시험방법 준용(식약처 고시, 제2023-29호)
주1) 건강기능식품의 기준 및 규격 1일 섭취량 기준(개정 이전: 2.5~30g, 개정 이후: 4.2~30g)이 개정 이전 제품임.
* 2020 한국인 영양소 섭취 기준(보건복지부, 2020)

□ (일반식품) 어린이가 섭취할 수 있는 식이섬유 함유 10개 제품(건강기능식품 6개, 일반식품 4개) 중 일반식품 4개 제품의 식이섬유 함량은 1포당 최소 1.59g~최대 3.63g이며, 평균 함량은 2.49g으로 나타남.

- 제품 1포당 하우스윗 젤리 젤리 감귤맛(㈜이삼오구)이 3.63g(20g당 2.42g)으로 식이섬유 함량이 가장 높았고, 핑크퐁 아기상어 식이대장 딸기맛(㈜태양생활건강)이 1.59g(20g당 1.59g)으로 가장 낮았음.

【일반식품 4개 식이섬유 함량】

식품유형	제품명	판매원	제조사	내용량[g]		식이섬유 함량[g]			
				제품 1개당	제품 1포당	제품 1포당 표시량	실제 측정값		
							제품 1포당	제품 20g당	
일반식품	기타 가공품 (살균 제품)	아이배넷 꼬마 공아 푸룬	아이배넷㈜	(주)젠푸드	100g (20gX5개입)	20	1.2	1.62	1.62
		핑크퐁 아기상어 식이대장 딸기맛	(주)태양생활건강	(주)젠푸드	100g (20gX5포)	20	1.2	1.59	1.59
	캔디류	푸드올로지 헤이! 구미	(주)어덱트	(주)에스디푸드	315g (31.5gX10입)	31.5	3	3.12	1.98
		하우스윗 젤리 젤리 감귤맛	(주)이삼오구	(주)서주	420g (30gX14봉)	30	2.8	3.63	2.42

[시험검사기준] 식품의 기준 및 규격 시험방법 준용(식약처 고시, 제2023-29호)

- (유아) 제품 1포를 유아(1~2세)가 섭취할 경우 식이섬유 최대 1일 충분섭취량(15g)* 대비 적게는 10.6%에서 많게는 24.2%를 섭취하게 됨.

* 2020 한국인 영양소 섭취 기준(보건복지부, 2020)

- (어린이) 제품 1포를 어린이(남 6~11세)가 섭취할 경우 식이섬유 최대 1일 충분섭취량* 대비 적게는 6.4%에서 많게는 14.5%를 섭취하게 됨.

* 2020 한국인 영양소 섭취 기준(보건복지부, 2020)

【유아·어린이 최대 1일 충분섭취량 대비 식이섬유 함량(일반식품)】

식품유형		제품명	판매원	제조원	내용량 [g]		제품 1포당 식이섬유 함량 [g]	식이섬유 충분섭취량 대비[%]							
								유아		어린이					
					1~2(세) [15g]	3~5(세) [20g]		6~8(세)		9~11(세)		12~14(세)			
					제품 1개당	제품 1포당			남 [25g]	여 [20g]	남 [25g]	여 [25g]	남 [30g]	여 [25g]	
일반 식품	기타 가공품 (살균제품)	아이배넷 꼬마 공아 푸룬	아이배넷㈜	(주)젠푸드	100g (20gX5개입)	20	1.62	10.8%	8.1%	6.5%	8.1%	6.5%	6.5%	5.4%	6.5%
		핑크퐁 아기상어 식이대장 딸기맛	(주)태양생활건강	(주)젠푸드	100g (20gX5포)	20	1.59	10.6%	8.0%	6.4%	8.0%	6.4%	6.4%	5.3%	6.4%
	캔디류	푸드올로지 헤이! 구미	(주)어덱트	(주)에스디푸드	315g (31.5gX10입)	31.5	3.12 (1.98 주1)	20.8%	15.6%	12.5%	15.6%	12.5%	12.5%	10.4%	12.5%
		하우스윗 젤리 젤리 감귤맛	(주)이삼오구	(주)서주	420g (30gX14봉)	30	3.63 (2.42 주2)	24.2%	18.2%	14.5%	18.2%	14.5%	14.5%	12.1%	14.5%
[시험·검사기준] 식품의 기준 및 규격 시험방법 준용(식약처 고시, 제2023-29호), 2020 한국인 영양소 섭취 기준(보건복지부, 2020)															
주1) 1.98g은 제품 20g당 식이섬유 함량임. 주2) 2.42g은 제품 20g당 식이섬유 함량임.															

[시험검사기준] 식품의 기준 및 규격 시험방법 준용(식약처 고시, 제2023-29호), 2020 한국인 영양소 섭취 기준(보건복지부, 2020)

주1) 1.98g은 제품 20g당 식이섬유 함량임.

주2) 2.42g은 제품 20g당 식이섬유 함량임.

나. 영양성분 함량

(1) 당류

- 어린이가 섭취할 수 있는 식이섬유 함유 10개 제품(건강기능식품 6개, 일반식품 4개)의 1포당 당류 함량은 최소 0g~최대 14g(평균 3.8g)으로 제품 간 차이는 최대 14배였고, 20g당 당류 함량은 최소 0g~최대 8.9g(평균 3.3g)으로 제품 간 차이는 최대 8.9배로 나타남.
- (제품 1포당) 푸드올로지 헤이! 구미(㈜어덱트)가 14g으로 당류 함량이 가장 높았고, 하우스윗 젤리 젤리 감귤맛(㈜이삼오구)이 0g으로 가장 낮았음.
 - (제품 20g당) 푸드올로지 헤이! 구미(㈜어덱트)가 8.9g으로 당류 함량이 가장 높았고, 하우스윗 젤리 젤리 감귤맛(㈜이삼오구)이 0g으로 가장 낮았음.

【당류 함량】

식품유형	제품명	판매원	제조원	내용량[g]		당류 함량[g]			
				제품 1개당	제품 1포당	제품 1포당	차이	제품 20g당	차이
건강기능식품	닥터메이트 더더탱글 청포도맛	(주)메이크뷰	콜마비엔 에이치(주)	280g (20gX14포)	20	1	최대 14배	1	최대 8.9배
	바이오메라 껌변젤리 푸푸대장 포도맛	(주)쁘띠엘린	(주)네이처텍	300g (20gX15포)	20	3		3	
	비오비타 우리아이 껌변젤리 골드 사과맛	일동제약(주)	(주)알피바이오	400g (20gX20포)	20	3		3	
	껌변 찰크톤 포도맛	조아제약(주)	(주)알피바이오	600g (20gX30포)	20	2		2	
	파파스랩 껌변화이바 키즈&맘	헬스대디	코스맥스 바이오(주)	400g (20gX20포)	20	3		3	
	함소아 포포 껌변젤리	(주)함소아제약	(주)알피바이오	280g (20gX14포)	20	4		4	
일반식품	기타 가공품 (살균 제품)	아이배넷 꼬마 공아 푸룬	아이배넷(주)	100g (20gX5개입)	20	3.4	최대 14배	3.4	최대 8.9배
		핑크퐁 아기상어 식이대장 딸기맛	(주)태양생활 건강	100g (20gX5포)	20	4.6		4.6	
	캔디류	푸드올로지 헤이! 구미	(주)어덱트	315g (31.5gX10입)	31.5	14		8.9	
		하우스윗 젤리 젤리 감귤맛	(주)이삼오구	420g (30gX14봉)	30	0		0	

[시험·검사기준] 식품등의 표시기준(식약처 고시, 제2022-86호)

- 가공식품* 섭취를 통한 당류 섭취량의 세계보건기구(WHO)의 권고기준은 총열량의 10% 미만으로 어린이가 1일 1,400kcal 섭취시 당류 35g에 해당함.

* 가공식품(22종) : 과자류, 빵류 및 떡류(과자류, 빵류 또는 떡류라 함은 곡분, 설탕, 달걀, 유제품 등을 주원료로 하여 가공한 과자, 캔디류, 추잉껌, 빵류, 떡류를 말함), 빙과류, 코코아가공품류 또는 초콜릿류, 당류, 잼류, 두부류 또는 묵류, 식용유지류, 면류, 만두류, 음료류, 특수용도식품, 장류, 조미식품, 절임류 또는 조림류, 주류, 농산가공식품류, 식품가공품 및 포장육, 알가공품류,유가공품, 수산가공식품류, 즉석섭취·편의식품류, 기타가공식품

○ 제품 1포를 어린이가 섭취할 경우 1일 당류 섭취량 WHO 권고기준 대비 적게는 0.0%에서 많게는 40.0%를 섭취하게 됨.

- 1개 제품(1포)의 당류 함량은 어린이 1일 당류 섭취량 WHO 권고기준(35g)의 40.0%(하루 2포 섭취시 80.0%) 수준이었고, 식이섬유 함유 제품과 타 식품 혼합 과다 섭취 시 최대 1일 섭취권고량을 초과할 수 있어 보호자의 각별한 주의가 필요한 것으로 나타남.

- 특히, 성장기 어린이가 당류 함량이 높은 식이섬유 함유 제품을 과량 섭취하는 것은 과도한 당 섭취로 이어질 수 있어 가공식품은 적정량 이하로 섭취량을 조절할 필요가 있는 것으로 나타났다.

【1일 WHO 권고기준 대비 식이섬유 함유 제품 당류 함량】

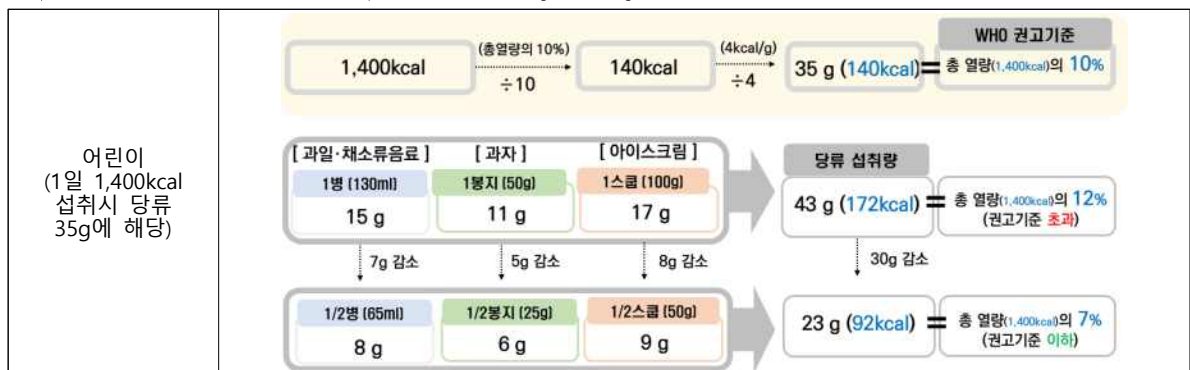
식품유형	제품명	판매원	제조원	내용량[g]		제품 1포당 당류 함량 [g]	WHO 권고기준 대비(%) 어린이 당류 함량 [35g]
				제품 1개당	제품 1포당		
건강기능식품	닥터메이트 더더탱글 청포도맛	(주)메이크뷰	콜마비앤에이치(주)	280g (20gX14포)	20	1	2.9%
	바이오메라 캐변젤리 푸푸대장 포도맛	(주)쁘띠엘린	(주)네이처텍	300g (20gX15포)	20	3	8.6%
	비오비타 우리아이 캐변젤리 골드 사과맛	일동제약(주)	(주)알피바이오	400g (20gX20포)	20	3	8.6%
	캐변 잘크톤 포도맛	조아제약(주)	(주)알피바이오	600g (20gX30포)	20	2	5.7%
	파파스랩 캐변화이버 키즈&맘	헬스대디	코스맥스바이오(주)	400g (20gX20포)	20	3	8.6%
	함소아 포포 캐변젤리	(주)함소아제약	(주)알피바이오	280g (20gX14포)	20	4	11.4%
일반식품	기타 가공품 (살균 제품)	아이배넷 고마 공아 푸룬	아이배넷(주)	100g (20gX5개입)	20	3.4	9.7%
		핑크퐁 아기상어 식이대장 딸기맛	(주)태양생활건강	100g (20gX5포)	20	4.6	13.1%
	캔디류	푸드올로지 헤이! 구미	(주)어덱트	315g (31.5gX10입)	31.5	14	40.0%
		하우스윗 젤리 젤리 감귤맛	(주)이삼오구	420g (30gX14봉)	30	0	0.0%

<당류 1일 섭취량>

* 가공식품 섭취를 통한 당류 섭취량 : 1일 총열량의 10% 미만

⇒ 유아 하루 1,400kcal 섭취시 당류 35g, 청소년 2,000kcal 섭취시 당류 50g에 해당

- 1일 1,400kcal 섭취하는 어린이의 경우 140kcal, 당으로 환산하면 35g(무게가 3g인 각설탕 11~12개 수준)



(2) 나트륨

□ 어린이가 섭취할 수 있는 식이섭취 함유 10개 제품(건강기능식품 6개, 일반식품 4개)의 1포당 나트륨 함량은 최소 1.92mg~최대 21.26mg(평균 10.92mg)으로 제품 간 차이는 최대 11.1배이었고, 20g당 나트륨 함량은 최소 1.59mg~최대 21.26mg(평균 10.31mg)으로 제품 간 차이는 최대 13.4배로 나타남.

- (제품 1포당) 함소아 포포 캐변젤리(㈜함소아제약)가 21.26mg으로 나트륨 함량이 가장 높았고, 아이배넷 꼬마 콩아 푸룬(아이배넷㈜)이 1.92mg으로 가장 낮았음.
- (제품 20g당) 함소아 포포 캐변젤리(㈜함소아제약)가 21.26mg으로 나트륨 함량이 가장 높았고, 하우스윗 젤리 젤리 감귤맛(㈜이삼오구)이 1.59mg으로 가장 낮았음.

【어린이 최대 1일 충분섭취량 대비 나트륨 함량】

식품유형	제품명	판매원	제조원	내용량[g]		나트륨 함량[mg]				
						표시량		실제 측정값 ^{주1)}		
				제품 1개당	제품 1포당	제품 1포당	제품 1포당	차이	제품 20g당	차이
건강기능식품	닥터메이트 더더탱글 청포도맛	(주)메이크뷰	콜마비엔에이치(주)	280g (20gX14포)	20	15	15.86 (1.3%)	최대 11.1배	15.86 (1.3%)	최대 13.4배
	바이오메라 캐변젤리 푸푸대장 포도맛	(주)뽕띠엘린	(주)네이처텍	300g (20gX15포)	20	15	9.25 (0.8%)		9.25 (0.8%)	
	비오비타 우리아이 캐변젤리 골드 사과맛	일동제약(주)	(주)알피바이오	400g (20gX20포)	20	10	11.93 (1.0%)		11.93 (1.0%)	
	캐변 잘크톤 포도맛	조아제약(주)	(주)알피바이오	600g (20gX30포)	20	20	18.71 (1.6%)		18.71 (1.6%)	
	파파스랩 캐변화이바 키즈&맘	헬스대디	코스맥스바이오(주)	400g (20gX20포)	20	10	10.58 (0.9%)		10.58 (0.9%)	
	함소아 포포 캐변젤리	(주)함소아제약	(주)알피바이오	280g (20gX14포)	20	20	21.26 (1.8%)		21.26 (1.8%)	
일반식품	기타 가공품 (살균 제품)	아이배넷 꼬마 콩아 푸룬	아이배넷(주)	(주)젠푸드	100g (20gX5개입)	20	2	1.92 (0.2%)	1.92 (0.2%)	
	핑크퐁 아기상어 식이대장 딸기맛	(주)태양생활건강	(주)젠푸드	100g (20gX5포)	20	3	2.74 (0.2%)		2.74 (0.2%)	
	캔디류	푸드올로지 헤이! 구미	(주)어덱트	(주)에스디푸드	315g (31.5gX10입)	31.5	15	14.56 (1.2%)	9.24 (0.8%)	
		하우스윗 젤리 젤리 감귤맛	(주)이삼오구	(주)서주	420g (30gX14봉)	30	2	2.39 (0.2%)	1.59 (0.1%)	

[시험·검사기준] 식품등의 표시기준(식약처 고시, 제2022-86호), 2020 한국인 영양소 섭취 기준(보건복지부, 2020)

주1) 괄호 안의 숫자는 6~8세 어린이의 1일 나트륨 충분섭취량(1,200mg) 한국인 영양소 섭취기준치 대비 % 임(보건복지부, 2020)

[영유아·어린이 1일 나트륨(mg/일) 섭취 기준]

구분	영아		유아		어린이					
연령(성별)	0~5(개월)	6~11(개월)	1~2(세)	3~5(세)	6~8(세)		9~11(세)		12~14(세)	
					남	여	남	여	남	여
충분섭취량	110mg	370mg	810mg	1,000mg	1,200mg	1,200mg	1,500mg	1,500mg	1,500mg	1,500mg

* 2020 한국인 영양소 섭취 기준(보건복지부, 2020)

(3) 열량

- 어린이가 섭취할 수 있는 식이섬유 함유 10개 제품(건강기능식품 6개, 일반식품 4개)의 1포당 열량은 최소 20.93kcal~최대 102.06kcal(평균 42.66kcal)으로 제품 간 차이는 최대 4.9배 이었고, 20g당 열량은 최소 20.93kcal~최대 65.61kcal(평균 35.65kcal)으로 제품 간 차이는 최대 3.1배로 나타남.
- (제품 1포당) 푸드올로지 헤이! 구미(㈜어댑트)가 102.06kcal로 열량이 가장 높았고, 닥터메이트 더더탱글 청포도맛(㈜메이크뷰)이 20.93kcal로 가장 낮았음.
- (제품 20g당) 하우스윗 첼리 젤리 감귤맛(㈜이삼오구)이 65.61kcal로 열량이 가장 높았고, 닥터메이트 더더탱글 청포도맛(㈜메이크뷰)이 20.93kcal로 가장 낮았음.

(4) 탄수화물

- 어린이가 섭취할 수 있는 식이섬유 함유 10개 제품(건강기능식품 6개, 일반식품 4개)의 1포당 탄수화물 함량은 최소 6.69g~최대 25.21g(평균 12.08g)으로 제품 간 차이는 최대 3.8배 이었고, 20g당 탄수화물 함량은 최소 6.69g~최대 16.51g(평균 10.33g)으로 제품 간 차이는 최대 2.5배로 나타남.
- (제품 1포당) 푸드올로지 헤이! 구미(㈜어댑트)가 25.21g으로 탄수화물 함량이 가장 높았고, 닥터메이트 더더탱글 청포도맛(㈜메이크뷰)이 6.69g으로 가장 낮았음.
- (제품 20g당) 하우스윗 첼리 젤리 감귤맛(㈜이삼오구)이 16.51g으로 탄수화물 함량이 가장 높았고, 닥터메이트 더더탱글 청포도맛(㈜메이크뷰)이 6.69g으로 가장 낮았음.

(5) 단백질

- 어린이가 섭취할 수 있는 식이섬유 함유 10개 제품(건강기능식품 6개, 일반식품 4개)의 1포당 단백질 함량은 최소 0.004g~최대 1.836g(평균 0.373g)으로 제품 간 차이는 최대 459배 이었고, 20g당 단백질 함량은 최소 0.004g~최대 1.166g(평균 0.251g)으로 제품 간 차이는 최대 291.5배로 나타남.
- (제품 1포당) 푸드올로지 헤이! 구미(㈜어댑트)가 1.836g으로 단백질 함량이 가장 높았고, 아이배넷 꼬마 콩아 푸룬(아이배넷㈜)이 0.004g으로 가장 낮았음.
- (제품 20g당) 푸드올로지 헤이! 구미(㈜어댑트)가 1.166g으로 단백질 함량이 가장 높았고, 아이배넷 꼬마 콩아 푸룬(아이배넷㈜)이 0.004g으로 가장 낮았음.

(6) 지방

- 어린이가 섭취할 수 있는 식이섬유 함유 10개 제품(건강기능식품 6개, 일반식품 4개)의 1포당 지방 함량은 최소 0.006g~최대 0.018g(평균 0.013g)으로 제품 간 차이는 최대 3배이었고, 20g당 지방 함량은 최소 0.004g~최대 0.018g(평균 0.012g)으로 제품 간 차이는 최대 4.5배로 나타남.
- (제품 1포당) 파파스랩 캐변화이바 키즈&맘(헬스대디)과 함소아 포포 캐변젤리(㈜함소아제약)가 각각 0.018g으로 지방 함량이 가장 높았고, 하우스윳 첼리 젤리 감귤맛(㈜이삼오구)이 0.006g으로 가장 낮았음.
- (제품 20g당) 파파스랩 캐변화이바 키즈&맘(헬스대디)과 함소아 포포 캐변젤리(㈜함소아제약)가 각각 0.018g으로 지방 함량이 가장 높았고, 하우스윳 첼리 젤리 감귤맛(㈜이삼오구)이 0.004g으로 가장 낮았음.

다. 안전성

(1) 미생물

☐ 조사대상 10개 제품의 식품유형*에 대한 위생지표 미생물(세균수, 대장균군) 시험결과, 전 제품에서 미생물이 검출되지 않아 기준**에 적합했음.

* 건강기능식품(대장균군), 일반식품[기타가공품 살균제품(대장균군), 캔디류(세균수)]

** 건강기능식품의 기준 및 규격(식약처 고시, 제2023-50호), 식품의 기준 및 규격 시험방법 준용(식약처 고시, 제2023-29호)

(2) 중금속

☐ 조사대상 10개 제품의 식품유형*에 대한 중금속(납·카드뮴) 시험결과, 전 제품이 관련 기준**에 적합한 것으로 나타남.

* 건강기능식품(납, 카드뮴), 일반식품[캔디류(납)]

** 건강기능식품의 기준 및 규격(식약처 고시, 제2023-50호), 식품의 기준 및 규격 시험방법 준용(식약처 고시, 제2023-29호)

(3) 식품첨가물

☐ 식품첨가물* 시험결과, 전 제품이 불검출**로 나타남.

* 소브산, 안식향산, 파라옥시안식향산, 데히드로초산, 프로피온산, 타르색소

** 건강기능식품의 기준 및 규격(식약처 고시, 제2023-50호), 식품의 기준 및 규격 시험방법 준용(식약처 고시, 제2023-29호), 식품첨가물의 기준 및 규격(식약처 고시, 제2023-60호)

라. 표시 적합성

(1) 영양성분 함량 표시사항

☐ 영양성분 함량 표시 조사결과, 조사대상 10개 제품 중 1개 제품의 실제 영양성분 함량이 표시량의 허용오차 범위를 벗어나 표시기준*에 부적합하여 개선이 필요한 것으로 나타남.

* 식품등의 표시기준(식약처 고시 제2022-86호)『별지1』 표시사항
별 세부표시기준

- 하우스윗 젤리 젤리 감귤맛(㈜이삼오구)은 열량의 제품 표시량이 80kcal이지만 실제 측정값은 98.42kcal로 허용오차가 123.02%로 범위를 벗어났음. 열량의 실제 측정값은 제품 표시량의 허용오차 범위 120% 미만 이어야 함.

⇒ 해당 1개 업체(㈜이삼오구)는 열량 측정값이 표시량의 허용오차 범위를 벗어나 2023년 5월 제품의 열량 표기 수정이 필요함을 인지하여 열량 정보를 85kcal로 이미 품질 표시사항을 개선하여 시행하고 있으나, 이전 생산된 제품 잔량이 출고되어 열량 표시량 오류가 발생한 것으로 사료되어 앞으로 품질 표시사항 등에 대해 만전을 기하여 더욱 철저하고 안전하게 관리하기로 회신하였음.

(2) 식품 등의 개별표시사항

- 조사대상 10개 제품의 식품유형*에 대한 식품 등의 개별표시사항 실태 조사 결과, 전 제품이 표시기준**에 적합한 것으로 나타남.

* 식품유형 : 건강기능식품, 기타가공품(살균제품), 캔디류

** 식품 등의 표시·광고에 관한 법률 제4조(표시의 기준) 및 제5조(영양표시), 식품등의 표시기준(식약처 고시 제2022-86호), 건강기능식품의 표시기준(식약처 고시 제2023-9호)

마. 경제성

- 내용량 20g당 가격으로 환산한 결과, 최소 570원~최대 1,380원(평균 991원)으로 제품 간 차이가 최대 2.4배였음.

- 꽤변 잘크톤 포도맛(조아제약㈜)이 570원으로 가장 저렴했고, 바이 오메라 꽤변젤리 푸푸대장 포도맛(㈜쁘띠엘린)이 1,380원으로 가장 비쌌다.

【제품별 용량 대비 가격】

식품유형	제품명	판매원	제조원	내용량[g]		경제성				
						구입가격* (원)			용량 대비 가격 (원/20g) ^{주1)}	
				제품 1개당	제품 1포당	제품 1개당	제품 1포당	차이	제품 20g당	차이
건강기능 식품	닥터메이트 더더탱글 청포도맛	(주)메이크뷰	콜마비앤 에이치(주)	280g (20gX14포)	20	14,900	1,064	최대 3.5배	1,064	최대 2.4배
	바이오메라 껌변젤리 푸푸대장 포도맛	(주)쁘띠엘린	(주)네이처텍	300g (20gX15포)	20	20,700	1,380		1,380	
	비오비타 우리아이 껌변젤리 골드 사과맛	일동제약(주)	(주)알피바이오	400g (20gX20포)	20	24,900	1,245		1,245	
	껌변 잘크톤 포도맛	조아제약(주)	(주)알피바이오	600g (20gX30포)	20	17,090	570		570	
	파파스랩 껌변화이바 키즈&맘	헬스대디	코스맥스 바이오(주)	400g (20gX20포)	20	19,800	990		990	
	함소아 포포 껌변젤리	(주)함소아제약	(주)알피바이오	280g (20gX14포)	20	18,000	1,286		1,286	
일반 식품	기타 가공품 (살균 제품)	아이배넷 꼬마 공아 푸룬	아이배넷(주)	(주)젠푸드	100g (20gX5개입)	20	3,570	714	714	
		핑크퐁 아기상어 식이대장 딸기맛	(주)태양생활 건강	(주)젠푸드	100g (20gX5포)	20	3,500	700	700	
	캔디류	푸드올로지 헤이! 구미	(주)어덱트	(주)에스디푸드	315g (31.5gX10입)	31.5	19,800	1,980	1,257	
		하우스윗 젤리 감귤맛	(주)이삼오구	(주)서주	420g (30gX14봉)	30	14,875	1,063	708	

* 시험대상은 온라인 제품 구입가격(2023.10.)이며, 구입처 및 시기에 따라 달라질 수 있음.

주1) 용량 대비 가격은 구입가격을 제품표시 내용량으로 나눈 가격임.

[제품별 용량 대비 가격(원/20g)]

